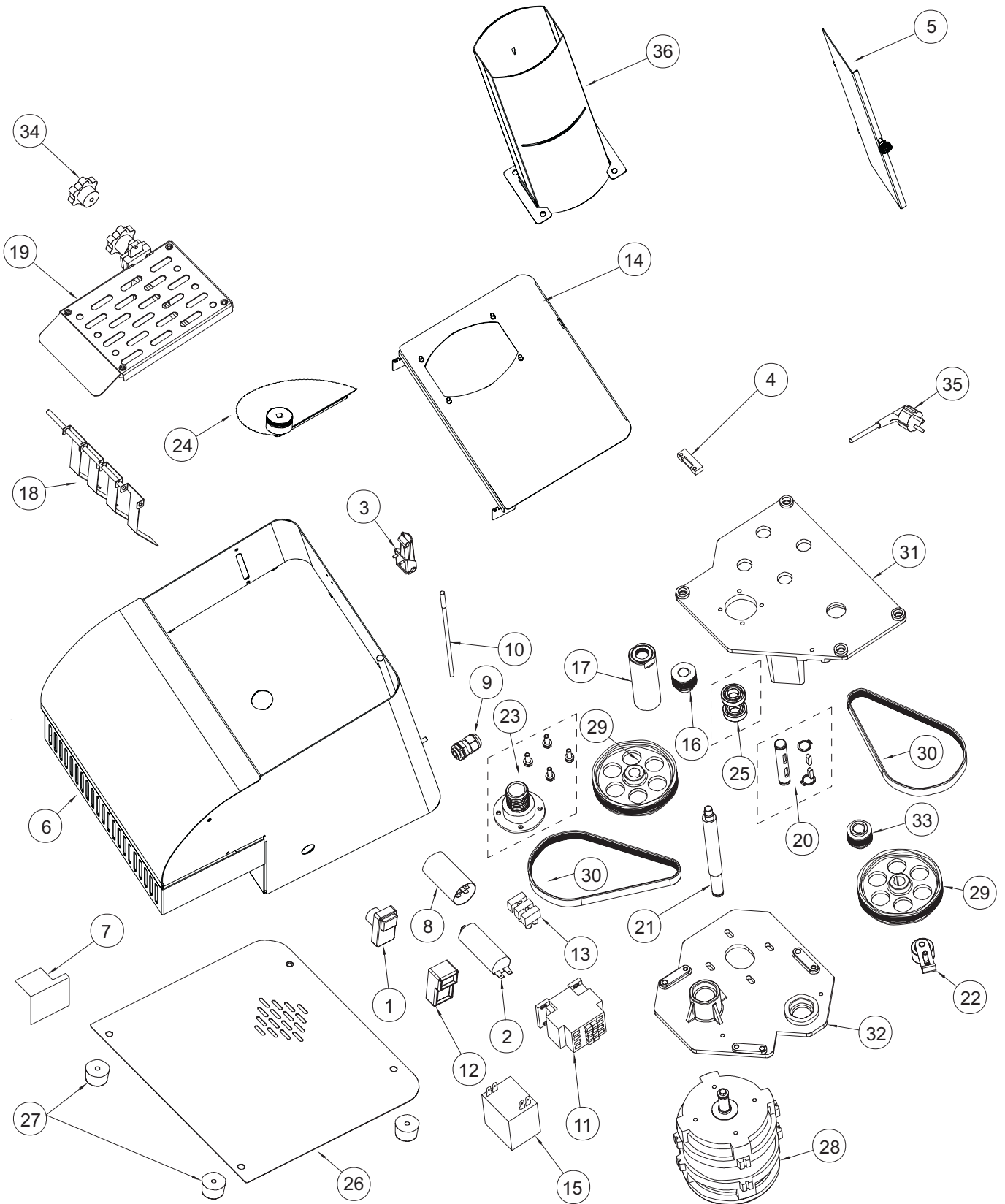


CP-250



Nota: Todas estas especificaciones están sujetas a cambio sin previo aviso, debido a la permanente mejora del producto.
 Note: These specifications are subject to change without prior notice due to continuous product improvement.
 Note: Toutes ces spécifications peuvent être modifiées sans préavis dû à une permanente amélioration du produit.

**CORTADORA DE PAN
CP-250**
**BREAD SLICER
CP-250**
**COUPE-PAIN
CP-250**

N.	Denominación	Description	Dénomination	Cod.
1	Interruptor/pulsador marcha-paro	Start-stop button	Interrupteur/poussoir marche-arrêt	2003765
2	Condensador permanente	Permanent condenser	Condensateur permanent	2052258
3	Cierre inox	Stainless steel lock	Ens. fermeture inox	2050637
4	Iman cierre seguridad	Safety lock magnet	Aiman sécurité fermeture	2050639
5	Regulador entrada	Inlet regulator	Régulateur entrée	2059160
6	C. carrocería	Body set	Ens. corps	2052207
7	C. soporte mat. elec.	Electrical material holder	Ens. support mat. elec.	2052232
8	Condensador arranque	Starting condenser	Condensateur démarrage	2003778
9	Prensaestopas	Stuffing Box	Presse-étoupe	2052260
10	Detector magnético sc	Magnetic detector sc	Détecteur magnétique sc	2310471
11	Contactador 230V/50Hz	230V/50Hz contactor	Contacteur 230V/50Hz	2600121
12	Membrana pulsador marcha/paro	Start/stop pusher membrane	Membrane poussoir marche-arrêt	2003764
13	Regleta de conexión II	Terminal strip single phase	Réglette de connection II	2001237
14	C. tubo de entrada	Feeding tube set	Ens. goulotte	2059161
15	Rele de arranque	Starter relay	Relais marche	2052256
16	Polea motor	Motor pulley	Poulie moteur	2052108
17	C. tubo salida	Outlet tube set	Ens. durite sortie	2059152
18	C. seguridad salida	Exit safety screen set	Ens. sécurité sortie	2059151
19	C. bandeja regulación	Regulating trade set	Ens. plateau réglage	2059155
20	C. eje poleas	Pulleys shaft set	Ensemble axe poulies	2059154
21	C. eje cuchilla	Blade shaft set	Ens. axe lame	2059153
22	C. tensor	Tensor set	Ens. tendeur	2059158
23	C. moyu guía eje	Shaft holder set	Ens. moyeu guide axe	2059157
24	C. cuchilla	Blade set	Ens. lame	2052245
25	Rodamientos eje cuchilla / polea	Blade/pulley shaft pulleys	Roulements axe lame/poulies	2059156
26	Tapa inferior	Lower lid	Couvercle inférieur	2052230
27	Conj. patas	Rubber foot set	Ens. pieds	2059159
28	Motor	Motor	Moteur	2052102
29	Polea	Pulley	Poulie	2052112
30	Correa	Belt	Courroie	2052110
31	Placa superior transmision	Upper transmission plate	Plaque supérieure transmission	2052136
32	Placa inferior transmision	Lower transmission plate	Plaque inférieure transmission	2052138
33	Polea d33	d33 pulley	Poulie d33	2052120
34	C. maneta de regulación	Regulating knob set	Ens. bouton de réglage	2052252
35	Cable manguera	Hose wire	Gaine	2501417
36	C. tubo de entrada	Inlet tube set	Ens. tube d'entrée	2052161